



MANUAL DE INSTRUCCIONES



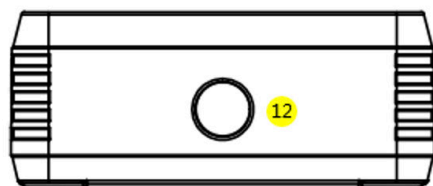
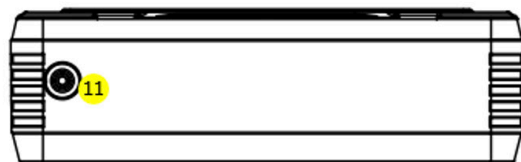
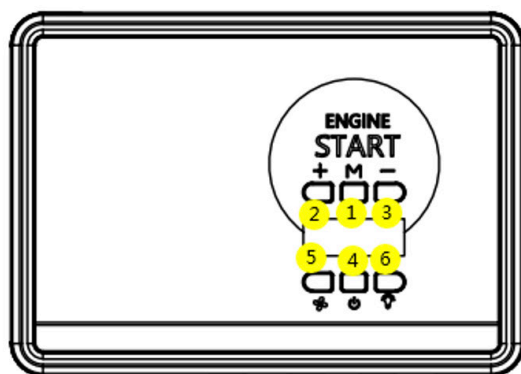
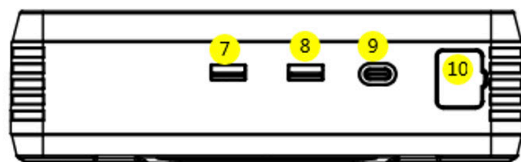
ARRANCADOR DE BATERÍAS SW1185

Gracias por comprar este Arrancador de Baterías Sowell.
Para garantizar que el producto funcione correctamente, lea las
instrucciones antes de usarlo.

¡Gracias por elegir este arrancador de batería! Siempre siga las instrucciones básicas de seguridad. Lea todas las instrucciones cuidadosamente, conserve este manual de instrucciones para futuras consultas.

Advertencia:

1. Este producto fue diseñado para baterías de plomo ácido/AGM/Gel de 12V.
2. Nunca cortocircuite el arrancador conectando las abrazaderas ROJA y NEGRA.
3. No desmonte el arrancador.
4. No lo utilice como juguete para niños.
5. Almacenar en un lugar seco, no exponer a condiciones de humedad ni cerca de materiales corrosivos.
6. Si el arrancador se expande, se detecta una fuga o un olor peculiar, deje de usarlo inmediatamente.
7. Utilice este arrancador a temperatura normal y manténgalo alejado de lugares demasiado húmedos, demasiado calientes y del fuego.
8. “NO arranque el motor del automóvil con puente más de 3 veces seguidas ya que “podría sobrecalentarse o dañar el producto”, debe haber un intervalo de 60 segundos entre cada arranque con puente.
9. Cuando la carga de la batería de la unidad sea inferior al 10%, no utilice el arrancador ya que dañará la unidad.
10. Recargue la unidad cada 3 meses para evitar que se descargue excesivamente.
11. Antes del primer uso, asegúrese de que esté completamente cargado al 100%.
12. Después de arrancar el coche, espere al menos 30 minutos antes de cargar el producto.
13. Asegúrese de utilizar el cable de puente estándar que viene con el producto para arrancar el vehículo.



DESCRIPCIÓN

1. Regulación de la unidad de presión
2. Aumentar la presión
3. Reducir la presión
4. Interruptor de encendido
5. Interruptor de arranque inflado
6. Interruptor de luz: iluminación, SOS, parpadeo.
7. Salida USB 5V - 1A/2A
8. Toma corriente USB 5V - 1A/2A
9. Puerto de entrada Tipo C
10. Conector de abrazadera inteligente - para arranque del motor
11. Salida del compresor de aire
12. Luz LED

DATOS TÉCNICOS

Capacidad: 140.000 mAh

Voltaje de arranque del motor: 12V

Salida USB: 5V 1A / 2A

Entrada DC: 5V 2A

Compresor de aire: 12V 90W

Corriente de arranque: 200A

Corriente máxima: 400A

Vida útil: 2000

GUÍA DE OPERACIÓN

Presione el botón del interruptor para verificar la capacidad del arrancador.

LUCES INDICADORAS	Unidad	1 luz fija	2 luces fijas	3 luces fijas	4 luces fijas
CAPACIDAD BATERÍA	0%	25%	50%	75%	100%

Durante la carga, las luces indicadoras parpadearán. La cantidad de luces indicadoras fijas indica la capacidad de la batería del arrancador. Las luces indicadoras de carga completa están fijas cuando está completamente cargada.

1. Conecte cualquier interfaz USB (utilice un adaptador de salida 5V2A)
2. Conecte el puerto de entrada del cable USB para una carga rápida

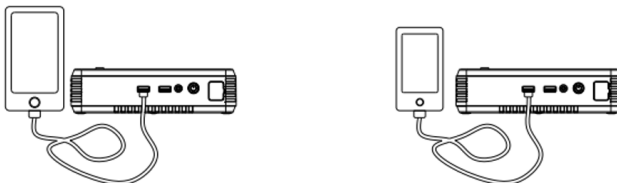
PARA CARGAR VEHÍCULOS DE 12V

1. Asegúrese de que el número de luces indicadoras no sea inferior a 3.
2. Conectar la pinza roja de la batería al polo positivo de la batería de nuestro vehículo y conectar la negra al polo negativo.
3. Enchufe el cable del puente en el enchufe del motor de arranque.
4. Arranque el vehículo
5. Cuando el vehículo arranque, retire el cable del arrancador y desconecte las abrazaderas rojas y negras de la batería con los terminales de la batería del vehículo dentro de 30 segundos.
6. Dejar el motor del vehículo en marcha.



PARA CARGAR TELÉFONO MÓVIL O TABLETA

1. Conecte el cable del interruptor B a la salida USB 5V-1A/2A.
2. Seleccione el conector apropiado para su teléfono móvil o tableta y utilícelo para conectar el cable del interruptor B con nuestro teléfono móvil o tablets.



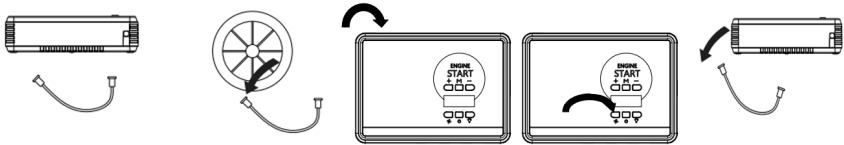
ILUMINACIÓN LED

Presione el botón de encendido durante 3 segundos para encender el LED y luego la luz LED aparecerá estroboscópica, SOS, apagada.

Prohibir los ojos directos del LED, de lo contrario dañará los ojos.

FUNCIÓN DE INFLADO DEL COMPRESOR DE AIRE

1. Un extremo del tubo de gas se conecta con la salida de aire del compresor del dispositivo powerbank.
2. El otro extremo se conecta con el neumático.
3. Configure la válvula de presión apuntada en la pantalla de presión.
4. Encienda el interruptor de arranque del compresor de aire.



Advertencia: 1. El compresor de aire debe tomar un descanso de 10 minutos después de trabajar 7 minutos.

2. Cuando finalice el inflado, para evitar quemarse con el calor, no suelte la conexión entre el powerbank del tubo de gas, hasta 10 minutos después.

LISTA DE PARTES

	NOMBRE	CANTIDAD		NOMBRE	CANTIDAD
1	Arrancador	1	4	3 adaptadores de aguja	1
2	Salida del cable de alimentación USB	1	5	Abrazadera inteligente	1
3	Tubo de gas conectado con compresor	1	6	Manual	1

PREGUNTAS FRECUENTES

P: ¿cómo apagar este aparato?

R: este aparato se apagará automáticamente cuando no haya carga durante 20 segundos.

P: ¿cuánto tiempo tardará este aparato en cargar completamente mi teléfono móvil?

R: Por ejemplo: Capacidad de la batería 14000 mAh: 2 A (2-3 horas)

P: ¿Cuántas veces puede este aparato con una carga completa para arrancar el vehículo?

R: aproximadamente 20 veces (para el motor con corriente de arranque de 400 A o menos)

P: ¿Cuánto tiempo durará la carga de la batería de este aparato?

R: 3-6 meses, sin embargo, le sugerimos recargarlo cada 1-2 meses.

SOLUCIÓN DE PROBLEMAS

PROBLEMA	CAUSA	SOLUCIÓN
El arrancador de puente aún no está completamente cargado mientras sus 4 luces indicadoras están fijas	Carga del 60 % para un almacenamiento más prolongado del arrancador cuando no se utiliza	Desenchufe el adaptador y conéctelo nuevamente
No hay respuesta cuando presiono el interruptor	Se inicia la protección de bajo voltaje del arrancador auxiliar	Conecte el adaptador al puerto de entrada de 5V 1A para activar

SUSTANCIAS TÓXICAS Y DAÑINAS

Pb	Hg	Cd	Cr(VI)	PBB
O	O	O	O	O

O: Indica que el contenido de sustancias peligrosas de todos los materiales homogéneos está por debajo del límite MCV especificado en la norma 2002/95/ec (Rohs).

ADVERTENCIA

1. No retire el producto del vehículo dentro de SOS después de arrancar el vehículo. De lo contrario, ¡podría resultar peligroso!
2. No conecte las dos abrazaderas. Si no, ¡puede resultar

peligroso!

3. No descomponga el producto. Si no, ¡puede resultar peligroso!

Tenga siempre cuidado al utilizar el aparato.

Este aparato no está diseñado para que lo utilicen personas jóvenes o enfermas sin supervisión.

No utilizar como juguete.

No permita que el aparato se moje.

No sumerja el aparato en agua.

No opere el aparato en atmósferas explosivas, como en presencia de líquidos, gases o polvo inflamables.

No modifique ni desmonte el arrancador auxiliar. Sólo un técnico de reparación puede reparar esta unidad.

No exponga el aparato al calor.

No almacenar en lugares donde la temperatura pueda exceder los 70°C.

Cargue solo a temperatura ambiente entre 0°C-60°C

Cargue únicamente utilizando el cargador suministrado con el aparato.

En condiciones extremas, pueden producirse fugas de la batería. Limpie con cuidado el líquido con un paño y evite el contacto con la piel o los ojos, enjuague inmediatamente con agua limpia y busque atención médica.

Al final de su vida útil, deseche el aparato con el debido cuidado con nuestro medio ambiente.

ATENCIÓN

Este aparato no está diseñado para ser utilizado por personas (incluidos niños) con capacidades físicas o sensoriales reducidas, incapacidad mental, o falta de experiencia y conocimiento, a menos que sean supervisados o instruidos acerca del uso del aparato por una persona responsable de su seguridad, los niños deben ser supervisados para asegurarse de que no juegan con el aparato.



“ELIMINACIÓN DE RESIDUOS DE EQUIPOS ELÉCTRICOS Y ELECTRÓNICOS POR PARTE DE USUARIOS PARTICULARES EN LA UNIÓN EUROPEA”

Este símbolo en el producto o en su envase indica que no debe eliminarse junto con los desperdicios generales de casa. Es responsabilidad del usuario eliminar los residuos de este tipo, depositándolos en un “punto limpio” para el reciclado de residuos eléctricos y electrónicos. La recogida y el reciclado selectivos de los residuos de aparatos eléctricos en el momento de su eliminación contribuirán a conservar los recursos naturales y a garantizar el reciclado de estos residuos de forma que se proteja el medio ambiente y la salud. Para obtener más información sobre los puntos de recogida de residuos eléctricos y electrónicos para reciclado, póngase en contacto con su ayuntamiento, con el servicio de eliminación de residuos domésticos o con el establecimiento en el que adquirió el producto.

Importado por: A38021770

Made in P.R.C.

Fabricado por: ZGC Co., Ltd

