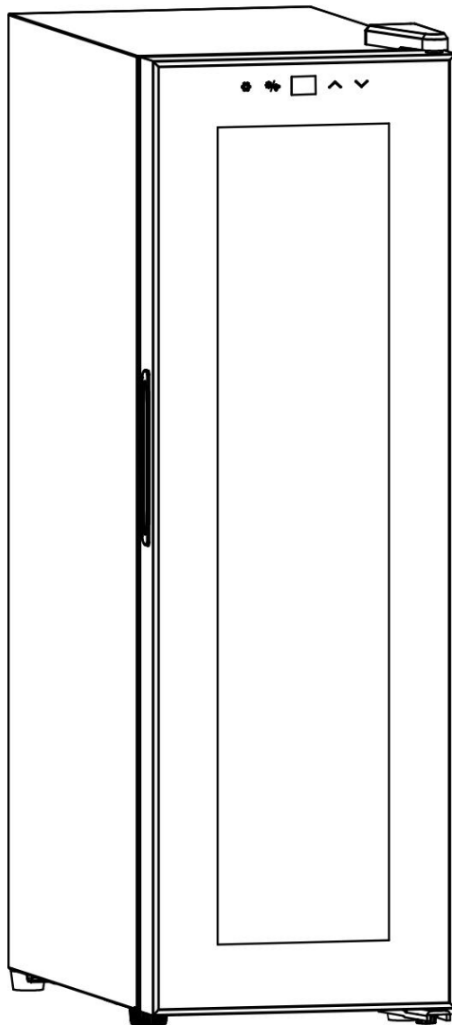




MANUAL DE INSTRUCCIONES

**VINOTECA 12 BOTELLAS
LH1788**



Gracias por comprar la Vinoteca Larry House. Para garantizar que el producto funcione correctamente, lea las instrucciones antes de usarlo.

ADVERTENCIA: Para reducir el riesgo de incendio, descarga eléctrica o lesiones al usar su electrodoméstico, siga estas precauciones básicas:

· **Antes de usar el aparato, lea este manual del usuario para asegurarse de que obtiene el máximo beneficio de él.**

ADVERTENCIA:

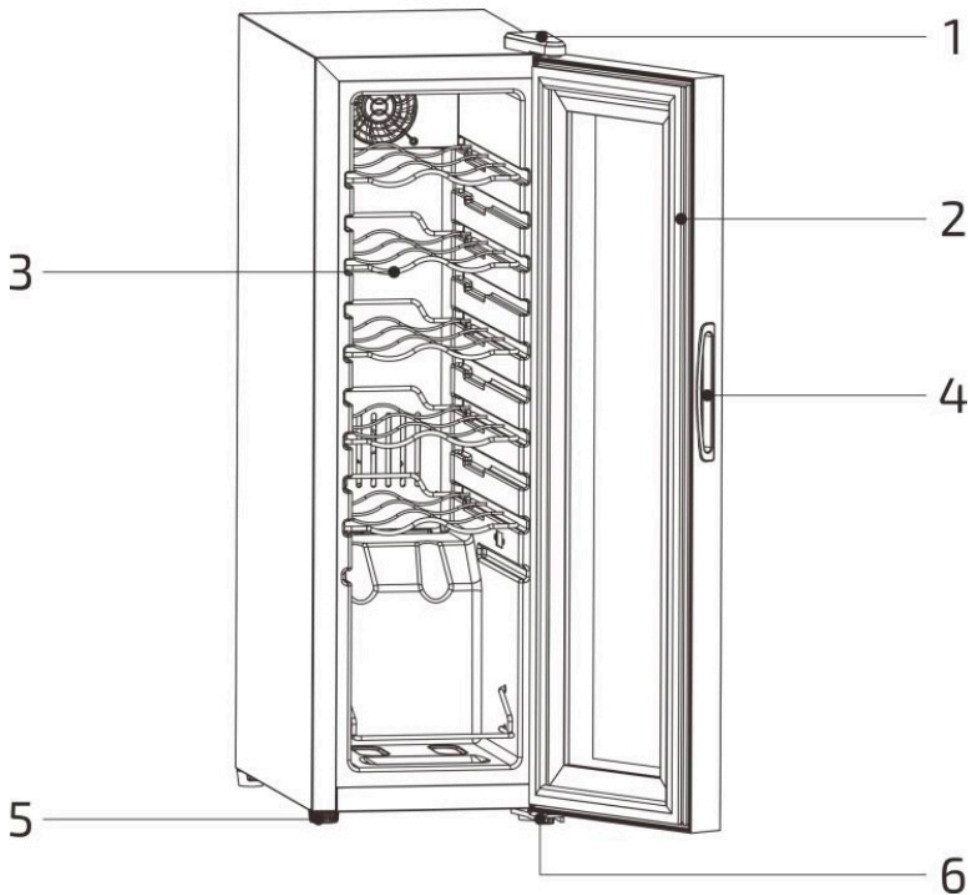
- 1) Este electrodoméstico no está diseñado para que lo utilicen personas (incluidos niños) con capacidades físicas, sensoriales o mentales reducidas, o con falta de experiencia y conocimiento, a menos que hayan recibido supervisión o instrucciones sobre el uso del electrodoméstico por una persona responsable de su uso. la seguridad.
- 2) Los niños deben ser supervisados para asegurarse de que no jueguen con el aparato.
- 3) Este aparato puede ser utilizado por niños a partir de 8 años y personas con capacidades físicas, sensoriales o mentales reducidas o con falta de experiencia y conocimiento si han recibido supervisión o instrucciones sobre el uso del aparato de forma segura y comprenden los peligros involucrados. Los niños no deben jugar con el aparato. Los niños no deben realizar la limpieza y el mantenimiento del usuario sin supervisión.
- 4) Si el cable de alimentación está dañado, debe ser reemplazado por el fabricante, su agente de servicio o personas calificadas de manera similar para evitar un peligro.
- 5) Para evitar un peligro debido a la inestabilidad del aparato, debe fijarse de acuerdo con las instrucciones.
- 6) Al colocar el aparato, asegúrese de que el cable de alimentación no esté atrapado o dañado.
- 7) No coloque múltiples enchufes portátiles o fuentes de alimentación portátiles en la parte posterior del aparato.
- 8) Mantenga las aberturas de ventilación, en el gabinete del aparato o en la estructura empotrada, libres de obstrucciones.
- 9) No utilice dispositivos mecánicos u otros medios para acelerar el proceso de descongelación, distintos de los recomendados por el fabricante.
- 10) No dañe el circuito frigorífico.
- 11) No utilice aparatos eléctricos dentro de los compartimentos de almacenamiento de bebidas del aparato, a menos que sean del tipo recomendado por el fabricante.
- 12) No almacene sustancias explosivas como latas de aerosol con un propulsor inflamable en este aparato.
- 13) Este electrodoméstico está diseñado para ser utilizado en aplicaciones domésticas y similares como:
 - áreas de cocina para el personal en tiendas, oficinas y otros entornos de trabajo;
 - casas de campo y por clientes en hoteles, moteles y otros entornos de tipo residencial.
 - entornos de tipo alojamiento y desayuno.
 - catering y aplicaciones similares no minoristas.
- 14) Los niños de 3 a 8 años pueden cargar y descargar aparatos frigoríficos.
- 15) Para evitar la contaminación de la bebida, respete las siguientes instrucciones:

- Abrir la puerta durante períodos prolongados puede provocar un aumento significativo de la temperatura en los compartimentos del aparato.
- Limpiar periódicamente las superficies que puedan entrar en contacto con la bebida y los sistemas de drenaje accesibles.
- Limpiar los tanques de agua si no se han utilizado durante 48 h. Enjuague el sistema de agua conectado a un suministro de agua si no se ha extraído agua durante 5 días.
- Si el aparato de refrigeración se deja vacío durante períodos prolongados, apáguelo, descongele, limpie, seque y deje la puerta abierta para evitar que se forme moho dentro del aparato.

· **Nota: Este aparato contiene refrigerante inflamable R600a y agente espumante ciclopentano. Evite el contacto con el fuego cuando lo transporte y lo use. Solicite servicio profesional cuando la máquina se dañe. Envíelo a la estación de eliminación local designada cuando lo deseche.**

INSTRUCCIONES DE INSTALACIÓN

- Este electrodoméstico está diseñado para ser autónomo y no debe estar empotrado.
- Coloque su electrodoméstico en un piso que sea lo suficientemente fuerte como para soportar el electrodoméstico cuando esté completamente cargado. Para nivelar su electrodoméstico, ajuste las patas niveladoras en la parte inferior del electrodoméstico.
- Deje un espacio de 10 cm entre la parte superior, la parte posterior y los lados del aparato, lo que permita la circulación de aire adecuada para enfriar el compresor y el condensador.
- Coloque el aparato alejado de la luz solar directa y de fuentes de calor (estufa, calentador, radiador, etc.). La luz solar directa puede afectar el revestimiento acrílico y las fuentes de calor pueden aumentar el consumo eléctrico. Las temperaturas ambientales extremadamente frías también pueden hacer que la unidad no funcione correctamente.
- Evite colocar el aparato en áreas húmedas.
- Enchufe la unidad en un exclusivo tomacorriente de pared con conexión a tierra correctamente instalado. No corte ni retire bajo ninguna circunstancia la tercera clavija (tierra) del cable de alimentación. Cualquier pregunta relacionada con la alimentación y / o la conexión a tierra debe dirigirse a un electricista certificado o un centro de servicio autorizado de productos.
- Después de enchufar el aparato a un tomacorriente de pared, deje que se enfríe durante 2-3 horas antes de colocar cualquier artículo en el compartimento.



1. Bisagra superior. 2. Junta de puerta. 3. Estantes. 4. Manija de la puerta. 5. Pata. 6. Bisagra inferior.

OPERANDO SU UNIDAD

Configuración del control de temperatura.



1. Tecla de desbloqueo: mantenga pulsada durante 2 segundos para desbloquear.
2. Tecla Light / CF: presione brevemente para encender o apagar; pulsación larga para cambiar grados.
3. Tecla Agregar: ajuste de temperatura.
4. Tecla menos: ajuste de temperatura.

Función de bloqueo automático

Cuando toda la llave no funciona durante 20 segundos, la llave se bloqueará automáticamente. Después del bloqueo, las teclas más y menos no se pueden utilizar. La tecla de desbloqueo y la tecla de luz / CF funcionan normalmente.

Función de apagado automático de luz

Cuando todas las teclas no funcionen durante 10 minutos, la lámpara se apagará automáticamente.

Rango ajustable

Valor mínimo: 5 ° C / 41 ° F

Valor máximo: 18 ° C / 64 ° F

Rango de visualización

Rango de visualización de temperatura del panel de control: 0 ~ 37 ° C / 32 ~ 99 ° F.

Estabilidad de la pantalla

En el estado Celsius: cuando la temperatura medida por la sonda de temperatura está dentro de ± 1 ° C de la temperatura establecida, la pantalla de temperatura mostrará el valor de temperatura establecido.

En el estado Fahrenheit: cuando la temperatura medida por la sonda de temperatura está dentro de ± 2 ° F de la temperatura establecida, la pantalla de temperatura mostrará el valor de temperatura establecido.

Código de error

EE: "EE" se muestra cuando la sonda de temperatura está en cortocircuito o desconectada, parpadea y se detiene el enfriamiento.

LL: cuando la temperatura medida por la sonda de temperatura es inferior a 0 grados Celsius, se muestra "LL" parpadeando y se detiene el enfriamiento.

HH: cuando la temperatura medida por la sonda de temperatura es superior a 37 grados Celsius, se muestra "HH", parpadeando y se detiene el enfriamiento.

Función de descongelación forzada

Cuando el compresor funciona durante 8 horas, el compresor dejará de funcionar durante 45 minutos.

Función de memoria

La placa de control se vuelve a energizar después de cada apagado, el valor de ajuste de temperatura, el estado Fahrenheit / Celsius será el mismo que antes del apagado, y la duración del tiempo de apagado no está limitado.

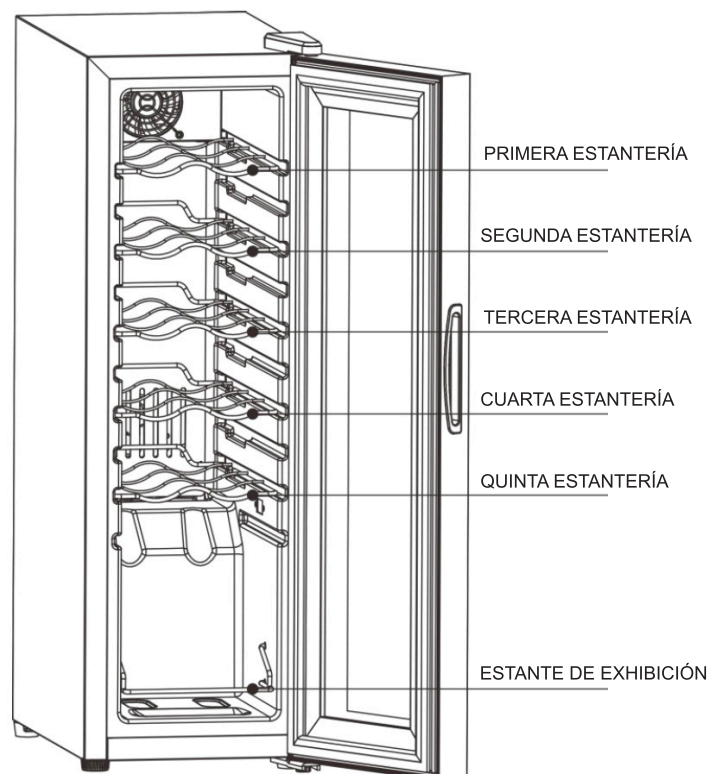
CONSEJOS

- Está destinado a ser utilizado exclusivamente para el almacenamiento de vino.
- Este aparato frigorífico no es apto para congelar alimentos.
- Se recomienda configurar la vinoteca a 12 °C.
- Los estantes colocados en modo fábrica es el uso más eficiente de energía para los aparatos de refrigeración.
- Se recomienda la siguiente combinación de estantes para que la unidad de refrigeración utilice la energía de la manera más eficiente posible.

Cuando la temperatura ambiente es de 25 ° C y la vinoteca no tiene ninguna botella cargada, se necesitarán alrededor de 30 minutos para aumentar la temperatura del enfriador de vino de 5 ° C a 12 ° C. Bajo la misma circunstancia, se necesitará alrededor de una hora para disminuir la temperatura del enfriador de vino de 12 ° C a 5 ° C. Cuanto menor sea el intervalo de temperatura, menos tiempo llevará

- Se recomienda diseñar la vinoteca a 12 ° C. El consumo energético es de 0.373kWh / 24h. Si la temperatura de ajuste es superior a 12 ° C, el consumo de energía será menor. Si la temperatura de ajuste es inferior a 12 ° C, el consumo de energía será mayor.

- Cuando el compresor funciona durante 8 horas, el compresor se detiene y se descongela durante 45 minutos.



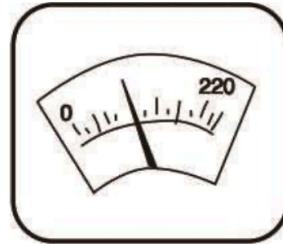
DESCRIPCIÓN GENERAL DE FALLOS

Si el producto no funciona correctamente, verifique y manipule de acuerdo con los siguientes métodos. Si la situación no se puede cambiar, comuníquese con el centro de servicio posventa local a tiempo y asegúrese de proporcionar el nombre del modelo y el número de producto en detalle.

El frigorífico no funciona



¿Está encendido?



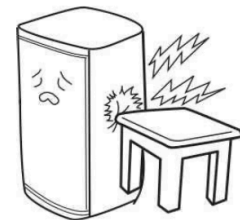
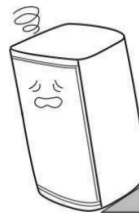
¿El voltaje de la fuente de alimentación es demasiado bajo?

La luz no es brillante



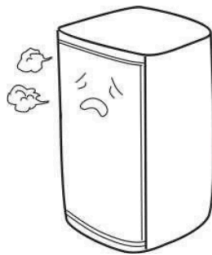
No se presionó el interruptor de la luz
¿Está encendido?

Hay mucho ruido



Verificar si el suelo es plano y si el producto está colocado de forma estable.
¿El producto está en contacto con paredes o objetos externos?

La temperatura interna no es baja



Temperatura de ajuste incorrecta, seleccione la temperatura adecuada

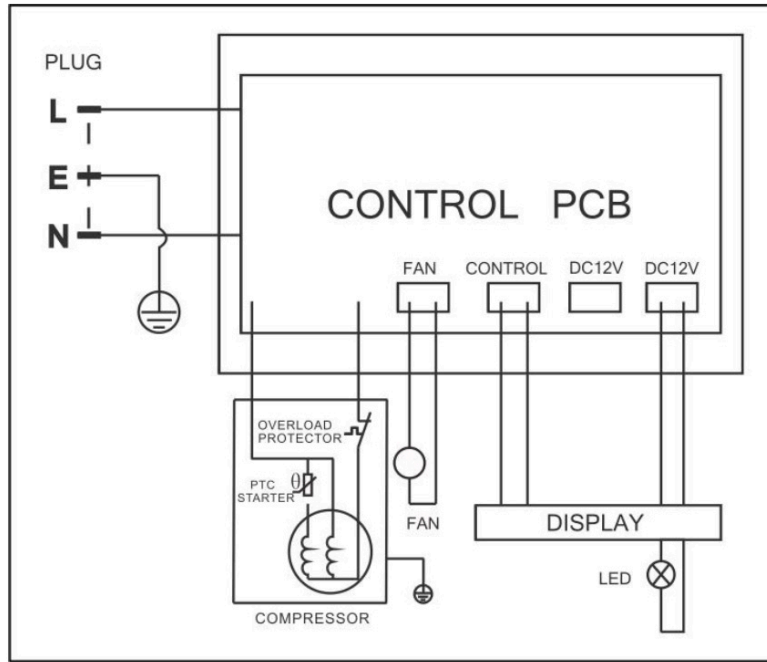
La puerta no se cierra herméticamente o no se abre con frecuencia y el tiempo de apertura es demasiado largo.



¿Está el lugar expuesto a la luz solar directa o demasiado cerca del horno y otras fuentes de calor?

Disipación de calor deficiente, compruebe si hay suficiente espacio de refrigeración alrededor del producto





ATENCIÓN:



“ELIMINACION DE RESIDUOS DE EQUIPOS ELÉCTRICOS Y ELECTRÓNICOS POR PARTE DE USUARIOS PARTICULARES EN LA UNIÓN EUROPEA”

Este símbolo en el producto o en su envase indica que no debe eliminarse junto con los desperdicios generales de casa. Es responsabilidad del usuario eliminar los residuos de este tipo, depositándolos en un “punto limpio” para el reciclado de residuos eléctricos y electrónicos. La recogida y el reciclado selectivos de los residuos de aparatos eléctricos en el momento de su eliminación contribuirán a conservar los recursos naturales y a garantizar el reciclado de estos residuos de forma que se proteja el medio ambiente y la salud. Para obtener más información sobre los puntos de recogida de residuos eléctricos y electrónicos para reciclado, póngase en contacto con su ayuntamiento, con el servicio de eliminación de residuos domésticos o con el establecimiento en el que adquirió el producto.

Importado por: A38021770
 Made in P.R.C.
 Da Pan Electric Appliance Ind.Co.,Ltd.