

airmec®

**PULVERIZADOR A PRESIÓN
PROFESIONAL**

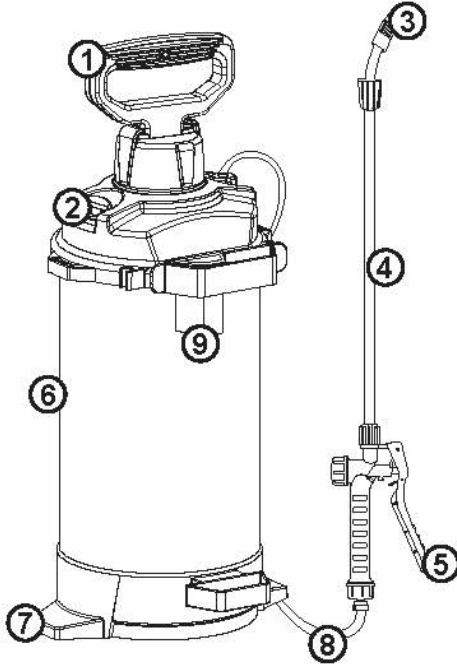
MANUAL DE INSTRUCCIONES



Modelos

AM130805 - AM130806

Gracias por comprar este Pulverizador Airmec. Para garantizar que el producto funcione correctamente, lea las instrucciones antes de usarlo.

PARTES

1. Mango de la bomba.
2. Válvula de seguridad.
3. Boquilla rociadora.
4. Lanza.
5. Disparador.
6. Botella.
7. Soporte integrado.
8. Manguera.
9. Vaso medidor.

REGLAS GENERALES DE SEGURIDAD

¡ADVERTENCIA! Lea todas las instrucciones. El incumplimiento de todas las instrucciones que se enumeran a continuación puede provocar lesiones graves.

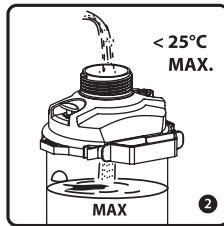
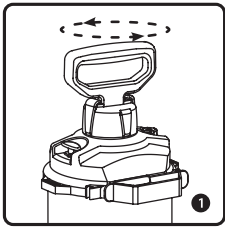
1. Antes de rociar cualquier cosa con insecticidas, herbicidas o fertilizantes, piense primero en la seguridad. Lleve gafas de seguridad y protector para los oídos para proteger del exceso de rociado o de un golpe de viento. Use camisas y pantalones de manga larga para proteger su cuerpo de cualquier producto químico tóxico o irritante cuando esté rociando. Use un par de guantes de goma para evitar que sus manos entren en contacto con potentes herbicidas o insecticidas. Deben usarse desde el momento en que se comienza a mezclar hasta el momento en que está completamente terminada la pulverización.

2. Tanto el viento como la lluvia son enemigos de tu pulverizador. El viento soplará herbicidas líquidos alrededor de las áreas donde pueden hacer daño, causando una

posible muerte masiva de plantas valiosas. Peor aún sería la contaminación por el viento, de estanques u otras vías fluviales que podrían matar la valiosa vida de los insectos o incluso las criaturas que se alimentan de ellos. Teniendo esto en cuenta, rocía siempre en el día más tranquilo posible.

3. Los mejores líquidos de pulverización son aquellos que son resistentes a la lluvia u otros tipos de humedad. Siempre siga las recomendaciones del fabricante para mezclar productos y cuándo rociarlos para obtener los mejores resultados.

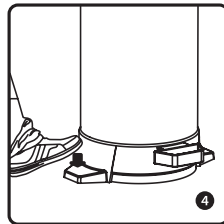
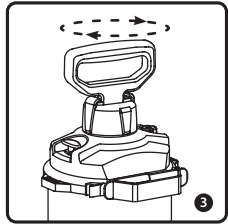
MODO DE USO



1. Desenrosque la manija para llenar la bomba.

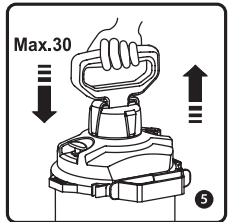
2. El llenado no debe exceder del nivel máximo.

3. Enrosque la manija de la bomba cerrándola en el sentido de las agujas del reloj.



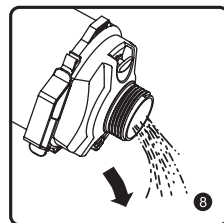
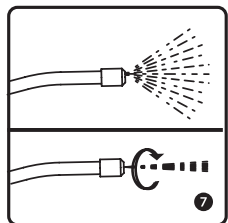
4. Al bombear, coloque el pie sobre las almohadillas.

5. Para presurizar el pulverizador con el mango de la bomba, se recomienda utilizar 30 bombeos máx.



6. Presione y suelte la válvula de seguridad, se abrirá si la presión supera los 2,5 bar; Oprima la válvula de seguridad cuando termine de trabajar para liberar la presión.

7. Ajuste de la boquilla para el patrón de pulverización deseada.



8. Vaciar y enjuagar antes de guardar.

PRECAUCIONES

1. No use solventes, materiales inflamables, productos cáusticos, químicos, ácidos o productos de curado de concreto en este pulverizador.
2. Libere la presión después de cada uso, incluso si va a reanudar la pulverización en unos minutos.
3. Filtre cualquier mezcla que contenga sedimentos antes de introducir el producto en el tanque. Colar a través de un tamiz fino o un paño.
4. Asegúrese de liberar la presión antes de intentar extraer el mecanismo de montaje de la bomba.
5. No presurizar de ninguna otra manera que no sea el bombeo.
6. Lea atentamente las instrucciones proporcionadas por los fabricantes de todos los productos que desea introducir en este pulverizador.
7. Para ciertos herbicidas y pesticidas, los elementos traza pueden permanecer siempre. Consulte las instrucciones del fabricante del producto, pero en tales casos, se recomienda que una vez que se introduzcan dichos productos, el rociador solo se debe usar para esa aplicación específica a partir de entonces.
8. Consulte las instrucciones del fabricante del producto sobre la eliminación segura y legal del exceso de producto al vaciar el producto no utilizado del tanque y durante el proceso de limpieza. (Muchos productos no pueden desecharse en desagües y alcantarillas)

NOTA

Este aparato no está diseñado para ser utilizado por personas (incluidos niños) con capacidades físicas o sensoriales reducidas, o falta de experiencia y conocimiento, a menos que sean supervisados o instruidos acerca del uso del aparato por una persona responsable de su seguridad, los niños deben ser supervisados para asegurarse de que no juegan con el aparato.

Importado por: A38021770

Made in P.R.C.

Fabricado por GRI CO., LTD.